



**ΥΠΟΥΡΓΕΙΟ**  
**ΑΓΡΟΤΙΚΗΣ ΑΝΑΠΤΥΞΗΣ & ΤΡΟΦΙΜΩΝ**  
**ΓΕΝΙΚΗ ΔΙΕΥΘΥΝΣΗ ΤΡΟΦΙΜΩΝ**  
**Δ/ΝΣΗ ΠΟΙΟΤΗΤΑΣ & ΑΣΦΑΛΕΙΑΣ ΤΡΟΦΙΜΩΝ**  
**ΠΕΡΙΦΕΡΕΙΑΚΟ ΚΕΝΤΡΟ**  
**ΠΡΟΣΤΑΣΙΑΣ ΦΥΤΩΝ, ΠΟΙΟΤΙΚΟΥ &**  
**ΦΥΤΟΪΓΕΙΟΝΟΜΙΚΟΥ ΕΛΕΓΧΟΥ ΑΧΑΪΑΣ**  
Πανεπιστημίου 334, 264 43 ΠΑΤΡΑ  
Τηλ.: 2610.224.629, Fax: 2610.623.238  
Email: [pkpfpatr@otenet.gr](mailto:pkpfpatr@otenet.gr), [pkax-gp@otenet.gr](mailto:pkax-gp@otenet.gr)  
**Πληροφορίες:**  
Πέττας Νίκος, Γεωπόνος PhD, MBA, MSc

*Δελτίο*  
*Γεωργικών Προειδοποιήσεων*  
*Φυτοπροστασίας*

**ΠΑΤΑΤΑ**  
**Ν° 1 / 12-02-2018**

*Για τις περιοχές:*  
**ΑΙΤΩΛ/ΝΙΑΣ, ΑΧΑΪΑΣ, ΗΛΕΙΑΣ,**  
**ΜΕΣΣΗΝΙΑΣ, ΚΕΦΑΛΟΝΙΑΣ,**  
**ΖΑΚΥΝΘΟΥ, ΙΘΑΚΗΣ**

### **ΠΕΡΟΝΟΣΠΟΡΟΣ**

#### **Διαπιστώσεις:**

Στη Μεσσηνία, το φυτόμα ξεκίνησε από το πρώτο 10-ήμερο του Ιανουαρίου και ελάχιστες καλλιέργειες βρίσκονται στο κλείσιμο. Στην πρώιμη παραλιακή ζώνη της Αχαΐας & Ηλείας το φυτόμα ξεκίνησε από τις αρχές του Φλεβάρη. Σε όλες τις περιοχές υπάρχουν πατατοφυτείες σε στάδιο ευαίσθητο στις προσβολές από την ασθένεια.

Οι παρατεταμένες βροχοπτώσεις σε συνδυασμό με τη διάρκεια διύγρανσης του φυλλώματος και τη θερμοκρασία, δημιούργησαν ευνοϊκές συνθήκες για το ξεκίνημα προσβολών, πρωτίστως στη Μεσσηνία και λιγότερο στις πρώιμες περιοχές της Αχαΐας και Ηλείας (βλ. γραφήματα).

#### **Συστάσεις:**

Σύμφωνα με τις προβλέψεις καιρού για τη Δυτική Ελλάδα, για τις επόμενες ημέρες της εβδομάδας αναμένονται νεφώσεις με τοπικές βροχές και σποραδικές καταιγίδες με βαθμιαία πτώση της θερμοκρασίας έως την Παρασκευή 16-02-2018. Οι συνθήκες ενδεχομένως θα επιτρέψουν την εκδήλωση προσβολών, ωστόσο δεν αναμένεται να ευνοήσουν υπερβολικά την ανάπτυξη του παθογόνου.

Οι φυτείες που βρίσκονται σε ευαίσθητο στάδιο προσβολής από την ασθένεια (ύψος μεγαλύτερο από 15-20 εκ.) πρέπει να προστατεύονται με 7-ήμερες επεμβάσεις. Να ληφθεί υπόψη η ανάγκη κάλυψης και του νέου φυλλώματος.

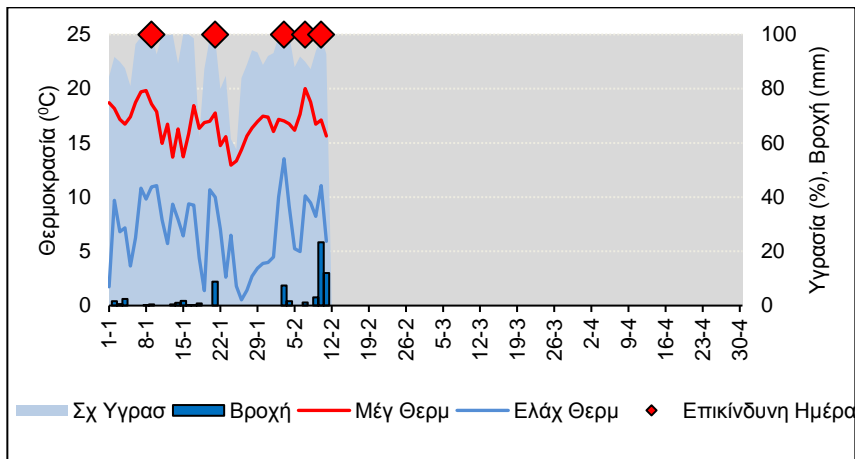
### **ΦΥΤΟΠΡΟΣΤΑΤΕΥΤΙΚΑ**

Επιλογή από τα εγκεκριμένα σκευάσματα (<http://www.minagric.gr/syspest/>), σε συνεργασία με τον τοπικό γεωπόνο για την επιλογή φυτοπροστατευτικού, δοσολογίας και μεσοδιαστήματος εφαρμογής.

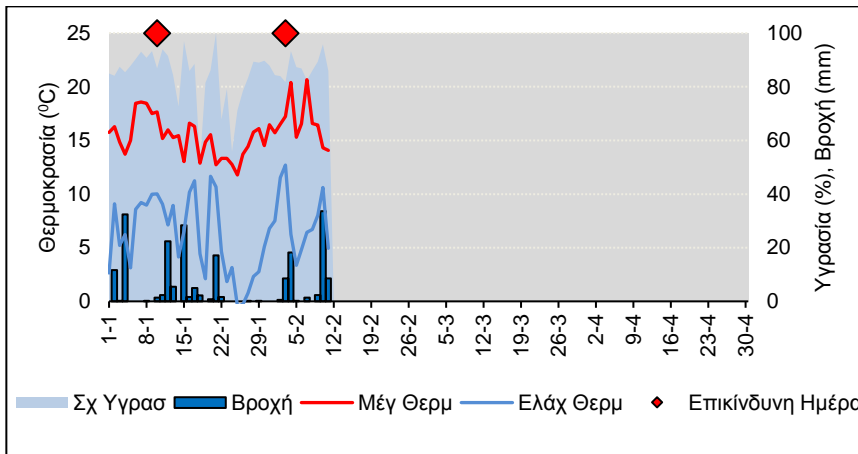
### **Η ΠΡΟΪΣΤΑΜΕΝΗ**

**ΕΥΑΓΓΕΛΙΑ ΣΑΚΚΟΥΛΗ**  
**ΓΕΩΠΟΝΟΣ MSc**

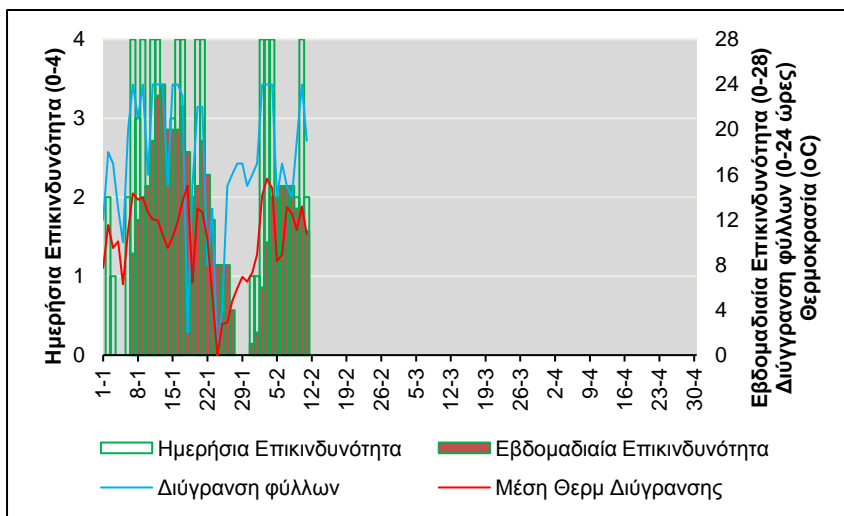
**Σχήμα 1.**  
**Πίεση Περονοσπόρου (Forsund)**  
**- Βελίκα Μεσσηνίας**



**Σχήμα 2.**  
**Πίεση Περονοσπόρου (Forsund)**  
**- Κόροιβος Ηλείας**



**Σχήμα 3.**  
**Πίεση Περονοσπόρου (Wallin)**  
**- Βελίκα Μεσσηνίας**



**Σχήμα 4.**  
**Πίεση Περονοσπόρου (Wallin)**  
**- Κόροιβος Ηλείας**

