



ΓΕΩΡΓΙΚΕΣ ΠΡΟΕΙΔΟΠΟΙΗΣΕΙΣ ΤΕΧΝΙΚΟ ΔΕΛΤΙΟ



ΥΠΟΥΡΓΕΙΟ ΑΓΡΟΤΙΚΗΣ ΑΝΑΠΤΥΞΗΣ & ΤΡΟΦΙΜΩΝ
ΠΕΡΙΦΕΡΕΙΑΚΟ ΚΕΝΤΡΟ ΠΡΟΣΤΑΣΙΑΣ ΦΥΤΩΝ
ΚΑΙ ΠΟΙΟΤΙΚΟΥ ΕΛΕΓΧΟΥ ΝΑΥΠΛΙΟΥ
Ταχ. Δ/ση: Παραλιακή οδός Ναυπλίου Νέας Κίου
Τ.Κ. 21100
Τηλ.: 27520 26241 Fax.: 27520 27629

- Η σωστή χρήση φυτοφαρμάκων είναι η αποτελεσματικότερη φυτοπροστασία.
- Η καλύτερη γεωργία είναι η σωστή διαχείριση της φύσης.

Πληροφορίες: Α. Μπαλωμένου




52/14-10-14

ΛΑΧΑΝΟ – ΜΠΡΟΚΟΛΟ – ΚΟΥΝΟΥΠΙΔΙ ΓΕΝΙΚΕΣ ΑΡΧΕΣ ΑΝΤΙΜΕΤΩΠΙΣΗΣ ΕΧΘΡΩΝ ΚΑΙ ΑΣΘΕΝΕΙΩΝ

- Καταστροφή και απομάκρυνση των υπολειμμάτων της καλλιέργειας αμέσως μετά την συγκομιδή.
- Καλό όργωμα πριν από την φύτευση (τουλάχιστον ένα δεκαήμερο πριν) για καταστροφή προνυμφών και φυτών ξενιστών.
- Καταστροφή των ζιζανίων που υπάρχουν στην περίμετρο του χωραφιού (συνήθως από αυτά προέρχονται οι πρώτες προσβολές).
- Αμειψισπορά όπου είναι εφικτό.
- Συχνοί επιτόπιοι προσεκτικοί έλεγχοι των καλλιεργειών για τον έγκαιρο εντοπισμό προβλημάτων.

ΕΝΤΟΜΑ

1. Αγρότιδες & Σιδηροσκούληκα

		
<i>Agrotis ipsilon</i>	<i>Agrotis segetum</i>	<i>Agriotes lineatus</i>

Οι Αγρότιδες γεννούν τα αυγά τους σε φυτά πλατύφυλλα και σε υπολείμματα καλλιεργειών. Οι προνύμφες τρέφονται την νύκτα και προσβάλλουν κυρίως το λαιμό του φυτού. Τα σιδηροσκούληκα προσβάλλουν περισσότερο τις ανοιξιάτικες καλλιέργειες σε εδάφη πλούσια σε οργανική ουσία.

Οδηγίες:	Έλεγχος για εντοπισμό προσβολών και έλεγχος για την ύπαρξη προνυμφών κοντά στο λαιμό των φυτών.
Φυτ/κα προϊόντα	Σιδηροσκούληκα : <i>Εθοπροφός</i> (προφυτρωτικά σε λάχανο & κουνουπίδι), <i>Χλωρπυριφός</i> (προφυτρωτικά). Αγρότιδες : <i>Εθοπροφός</i> (προφυτρωτικά σε λάχανο & κουνουπίδι), <i>Ιντοξικάρμπ</i> (σε κουνουπίδι & μπρόκολο), <i>Δελταμεθρίν</i> , <i>Λάμντα</i> <i>συσαλοθρίν</i> , <i>Συπερμεθρίν</i> , <i>Χλωρπυριφός</i> (προφυτρωτικά). Προσοχή: Το χρονικό διάστημα από την τελευταία επέμβαση ως την συγκομιδή, μπορεί να διαφοροποιείται για την ίδια δραστική ουσία, ανάλογα με το σκεύασμα. ►

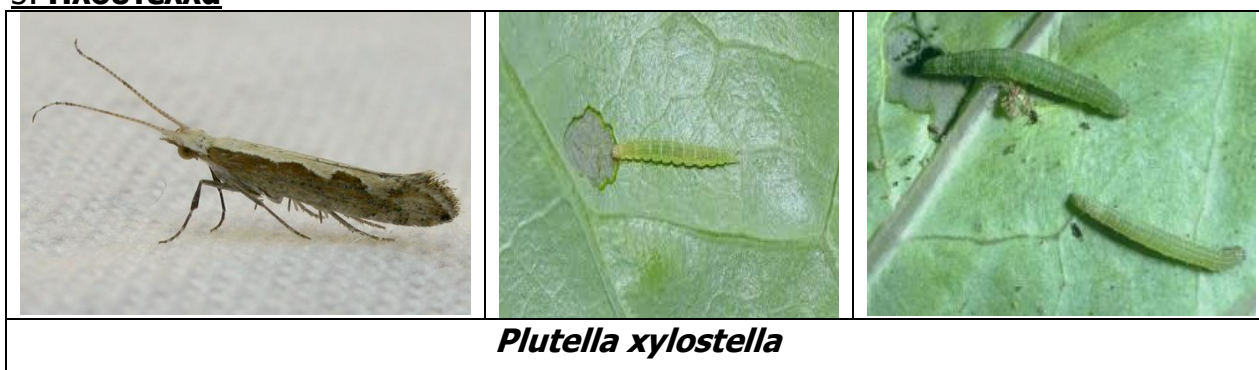
2. Πιερίδα



Η *Pieris brassicae* εναποθέτει τα αυγά της σε ομάδες στην κάτω επιφάνεια των φύλλων ενώ η *Pieris rapae* μεμονωμένα. Τρέφονται και τα δύο είδη από τα φύλλα. Η Πιερίδα είναι από τους σημαντικότερους εχθρούς των σταυρανθών.

Οδηγίες:	Ελέγχετε συστηματικά την καλλιέργεια για εντοπισμό αυγών ή προνυμφών. Επέμβαση όπου εντοπίζονται προσβολές.
Φυτ/κα προϊόντα:	<p>Λάχανο: Βάκιλλος Θουριγγίας -(0 μέρες), Αλφα υπερμεθρίν -(7 μέρες), Δελταμεθρίν -(7 μέρες), Εμαμεκτίν μπενζοείτ -(3 μέρες), Ετοφενπρόξ -(7 μέρες) Ιντοξακάρμπ -(3 ημέρες), Θιακλοπρίντ -(14 μέρες), Λάμντα σουαλοθρίν -(7 μέρες), Μεταφλουμιζόν -(3 ημέρες), Συπερμεθρίν- (3 μέρες), Ντιφλουμπενζουρόν -(21 μέρες) Χλοραντρανιλιπρόλ + Λάμντα σουαλοθρίν -(7 μέρες)</p> <p>Κουνουπίδι: Βάκιλλος Θουριγγίας -(0 μέρες), Δελταμεθρίν -(7 μέρες), Εμαμεκτίν μπενζοείτ -(3 μέρες), Ιντοξακάρμπ -(3 ημέρες), Λάμντα σουαλοθρίν + Θιαμεθοξάμ- (3 μέρες), Λάμντα σουαλοθρίν- (7 μέρες), Μπέτα σουφλουθρίν -(7 ημέρες), Συπερμεθρίν- (3 μέρες), Χλοραντρανιλιπρόλ -(1 μέρα), Χλοραντρανιλιπρόλ + Λάμντα σουαλοθρίν -(3 μέρες).</p> <p>Μπρόκολο: Δελταμεθρίν -(7 μέρες), Ιντοξακάρμπ -(3 ημέρες), Λάμντα σουαλοθρίν + Θιαμεθοξάμ- (3 μέρες), Λάμντα σουαλοθρίν- (7 μέρες), Μπέτα σουφλουθρίν -(7 ημέρες), Συπερμεθρίν- (3 μέρες), Χλοραντρανιλιπρόλ -(1 μέρα), Χλοραντρανιλιπρόλ + Λάμντα σουαλοθρίν -(3 μέρες).</p>

3. Πλουτέλλα



Προσβάλλει το φύλλο στην κάτω επιφάνεια και η πάνω παραμένει συνήθως ανέπαφη.

Οδηγίες:	Ελέγχετε συστηματικά την καλλιέργεια για εντοπισμό προνυμφών. Επέμβαση όπου εντοπίζονται προσβολές.
Φυτ/κα προϊόντα:	Τα αναφερόμενα στην πιερίδα που έχουν έγκριση και για Πλουτέλλα. ►

4. Αφίδες (*Brevicoryne brassicae*)



Οδηγίες	Επιτόπιοι έλεγχοι δυο φορές την εβδομάδα ξεκινώντας τον έλεγχο από σημεία που συνορεύουν με ομοειδής καλλιέργειες. Ο έλεγχος να γίνεται σε σχέδιο ζγκ-ζαγκ. Όταν υπάρχουν αφίδες σε 1-2% των φυτών πρέπει να γίνεται επέμβαση. Κρίσιμο στάδιο ελέγχου πριν το σχηματισμό της κεφαλής.
Φυτ/κα προϊόντα:	<i>Δελταμεθρίν</i> -(7 μέρες), <i>Πιριμικάρμπ</i> -(3 μέρες), <i>Σπιροτετραμάτ</i> -(3 μέρες).

5. Θρίπες



ΠΡΟΣΒΟΛΗ ΛΑΧΑΝΟΥ ΑΠΟ ΘΡΙΠΑ

Φυτ/κά προϊόντα:
ΣΗΜΕΙΩΣΕΙΣ:

Συπερμεθρίν

1. Οι προληπτικοί ψεκασμοί δεν έχουν νόημα για τα έντομα.
2. Καλό είναι στο πρόγραμμα των ψεκασμών να γίνεται εναλλαγή των δραστικών ουσιών (διαφορετικός τρόπος δράσης) για να μην δημιουργούνται ανθεκτικοί πληθυσμοί.
3. Να διαβάζετε και να εφαρμόζετε πιστά τις οδηγίες που αναγράφονται στην ετικέτα των φυτοπροστατευτικών προϊόντων.
4. Όλα τα δελτία μας βρίσκονται στο διαδίκτυο (www.minagric.gr)

**Ο ΠΡΟΪΣΤΑΜΕΝΟΣ ΤΗΣ ΥΠΗΡΕΣΙΑΣ
Η. ΦΟΥΣΚΑΡΗΣ**