

ΓΕΩΡΓΙΚΕΣ ΠΡΟΕΙΔΟΠΟΙΗΣΕΙΣ

ΤΕΧΝΙΚΟ ΔΕΛΤΙΟ

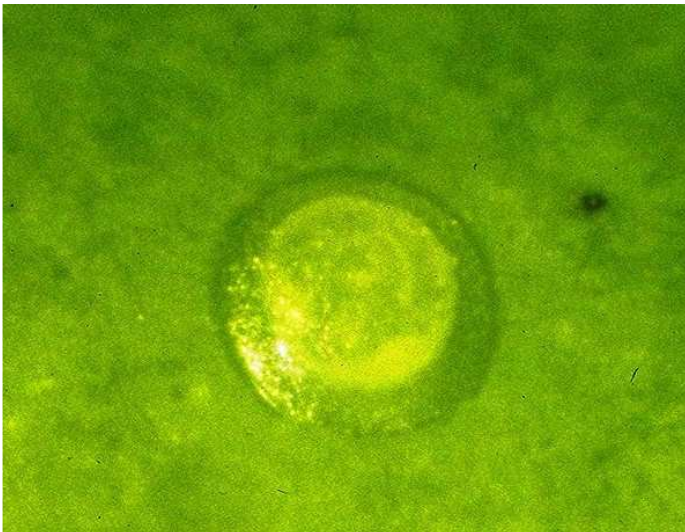
ΥΠΟΥΡΓΕΙΟ ΑΓΡΟΤΙΚΗΣ ΑΝΑΠΤΥΞΗΣ & ΤΡΟΦΙΜΩΝ
ΠΕΡΙΦΕΡΕΙΑΚΟ ΚΕΝΤΡΟ ΠΡΟΣΤΑΣΙΑΣ ΦΥΤΩΝ
ΚΑΙ ΠΟΙΟΤΙΚΟΥ ΕΛΕΓΧΟΥ ΗΡΑΚΛΕΙΟΥ
Ταχ. Δ/ση: Καστοριάς 32Α, 71307 Ηράκλειο
Τηλ: 2810224948, Fax: 2810225616
Email: pkpfhgpr@otenet.gr



Τα δελτία διανέμονται δωρεάν στους ενδιαφερόμενους
και δημοσιεύονται στην ιστοσελίδα www.minagric.gr

Εφαρμόζετε πιστά τις οδηγίες χρήσης των φαρμάκων.
Έτσι προστατεύετε τον καταναλωτή και το περιβάλλον

ΕΧΘΡΟΙ - ΑΣΘΕΝΕΙΕΣ ΑΜΠΕΛΙΟΥ



Ευδεμίδα. Αυγό σε μεγέθυνση.



Ωίδιο. Αλευρώδες γκριζόλευκο χνούδι σε νεαρές
ράγες και στους άξονες των σταφυλιών.

Πληροφορίες: Νίκος Ι. Μπαγκής – Ευάγγελος Α. Αλατοσιανός

13.

ΕΥΔΕΜΙΔΑ:
(*Lobesia botrana*)

Οδηγίες:

Τρόπος επέμβασης:

Η δεύτερη πτήση ξεκίνησε και στις όψιμες περιοχές.

Συνιστάται καταπολέμηση στις παρακάτω ενδεικτικές ημερομηνίες:

- **Όψιμες περιοχές** (όπως Αλάγνι, Χουμέρι, Καστέλλι Πεδιάδος, Λαράνι, Αγ.Βαρβάρα, Πρινιάς, Δαμάστα, οροπέδιο Χανδρά, κλπ).

Επιτραπέζια: **5 - 6 Ιουνίου.**

Σταφιδάμπελα - οινάμπελα: **7 - 9 Ιουνίου.**

Στις πρώιμες και ενδιάμεσες περιοχές διαπιστώνονται πυκνές φωτοκίες.

Συνιστάται επαναληπτικός ψεκασμός στις παρακάτω ημερομηνίες:

-**Πρώιμες παραλιακές περιοχές**

Επιτραπέζια: **4 - 5 Ιουνίου.**

Σταφιδάμπελα - οινάμπελα: **5 - 7 Ιουνίου.**

-**Ενδιάμεσες περιοχές** (ανάμεσα από τις πρώιμες και μεσοπρώιμες περιοχές)

Επιτραπέζια: **5 - 6 Ιουνίου.**

Σταφιδάμπελα - οινάμπελα: **7 - 9 Ιουνίου.**

Το φάρμακο να πηγαίνει σε όλα τα σταφύλια και να τα καλύπτει.

Τα κρυμμένα σταφύλια συνήθως προσβάλλονται.

ΩΙΔΙΟ: (<i>Erysiphe necator</i>)	Οι συνθήκες ευνοούν την ασθένεια. Να συνεχιστεί η προστασία των αμπελιών σε όλες τις περιοχές.
ΠΕΡΟΝΟΣΠΟΡΟΣ: (<i>Plasmopara viticola</i>)	Η καιρική αστάθεια και οι προβλέψεις για πιθανές βροχές επιβάλλουν προστασία όλων των αμπελιών στις περιοχές που υπάρχει η ασθένεια. Μπορεί να γίνει συνδυασμένη επέμβαση με το ωίδιο.
ΤΖΙΤΖΙΚΑΚΙ: (<i>Empoasca spp</i>)	Σε αμπέλια που εντοπίζονται πληθυσμοί να γίνεται άμεση επέμβαση με καλή διαβροχή του φυλλώματος.

ΕΝΗΜΕΡΩΣΗ: Οι επεμβάσεις κατά των εχθρών και ασθενειών του αμπελιού να γίνονται με την επιλογή των κατάλληλων σκευασμάτων σύμφωνα με τις λίστες των εγκεκριμένων δραστικών ουσιών που σας έχουμε αποστείλει.

Ηράκλειο 3 Ιουνίου 2014
Ο Προϊστάμενος Δ/σης
Τρουλλάκης Γιάννης