



**ΥΠΟΥΡΓΕΙΟ**  
**ΑΓΡΟΤΙΚΗΣ ΑΝΑΠΤΥΞΗΣ & ΤΡΟΦΙΜΩΝ**  
**Δ/ΝΣΗ ΑΠΟΚΕΝΤΡΩΜΕΝΩΝ ΥΠΗΡΕΣΙΩΝ**  
**ΠΕΛ/ΝΗΣΟΥ, ΔΥΤ ΕΛΛΑΔΟΣ, ΙΟΝΙΟΥ**  
**ΤΜΗΜΑ: ΠΕΡΙΦΕΡΕΙΑΚΟ ΚΕΝΤΡΟ**  
**ΠΡΟΣΤΑΣΙΑΣ ΦΥΤΩΝ &**  
**ΠΟΙΟΤΙΚΟΥ ΕΛΕΓΧΟΥ ΑΧΑΪΑΣ**  
Πανεπιστημίου 334, 264 43 ΠΑΤΡΑ  
Τηλ.: 2610.224.629, Fax: 2610.623.238  
Email: [pkpfpatr@otenet.gr](mailto:pkpfpatr@otenet.gr)

Πληροφορίες: Πέττας Ν., Γεωπόνος MBA/MSC

*Δελτίο*  
*Γεωργικών Προειδοποιήσεων*  
*Φυτοπροστασίας*

**ΠΑΤΑΤΑ**  
**№ 4 / 04-04-2017**

*Για τις περιοχές:*  
**ΑΙΤΩΛ/ΝΙΑΣ, ΑΧΑΪΑΣ, ΗΛΕΙΑΣ,**  
**ΜΕΣΣΗΝΙΑΣ, ΚΕΦΑΛΟΝΙΑΣ,**  
**ΖΑΚΥΝΘΟΥ, ΙΘΑΚΗΣ**

### **ΠΕΡΟΝΟΣΠΟΡΟΣ**

**Διαπιστώσεις:** Χωρίς ιδιαίτερα φυτοπροστατευτικά προβλήματα εξελίσσεται η καλλιέργεια. Στην πρώιμη Μεσσηνία αναμένεται η έναρξη της συγκομιδής σε δύο εβδομάδες. Στις όψιμες περιοχές οι νεαρές φυτείες βρίσκονται σε ύψος 8-10 εκατ. Σε όλες τις περιοχές οι περισσότερες ανοιξιότικες πατατοφυτείες βρίσκονται σε ευπαθές στάδιο στις προσβολές από το παθογόνο. Σύμφωνα με τα δεδομένα των μετεωρολογικών σταθμών της περιοχής, οι θερμοκρασίες βαθμιαία παρουσιάζουν άνοδο. Ωστόσο, προς το παρόν, οι ελάχιστες θερμοκρασίες δεν έχουν σταθεροποιηθεί πάνω από το όριο των 10 °C. Ο καιρός του τελευταίου χρονικού διαστήματος δεν ήταν ευνοϊκός για την παρουσίαση εκτεταμένων προσβολών και την ανάπτυξη του παθογόνου (βλ. διαγράμματα στη 2<sup>η</sup> σελίδα).

**Συστάσεις:** Σύμφωνα με τις προβλέψεις καιρού της ΕΜΥ για την επόμενη εβδομάδα, σε γενικές γραμμές, αναμένεται αίθριος καιρός με πρόσκαιρες νεφώσεις και λίγες τοπικές βροχοπτώσεις, ενώ θα συνεχίσει η βαθμιαία άνοδος των θερμοκρασιών. Οι συνθήκες ενδεχομένως θα επιτρέψουν την εκδήλωση προσβολών και την ανάπτυξη του παθογόνου. Να συνεχιστεί η προληπτική προστασία για τον περονόσπορο. Στις όψιμες καλλιέργειες, να ληφθεί υπόψη η γρήγορη ανάπτυξη της καλλιέργειας και η ανάγκη κάλυψης και του νέου φυλλώματος.

### **ΑΛΤΕΡΝΑΡΙΩΣΗ**

**Διαπιστώσεις:** Ο καιρός δεν ευνοεί ακόμα τις εκτεταμένες προσβολές (βλ. διαγράμματα στη 2<sup>η</sup> σελίδα).

**Συστάσεις:** Συνιστώνται προληπτικές εφαρμογές ανά 10ήμερο με την εμφάνιση των προσβολών. Να ξεριζώνονται και να καταστρέφονται τα φυτά με ύποπτα συμπτώματα. Η ασφαλής διάγνωση και η επιλογή του φυτοπροστατευτικού για την συνδυασμένη αντιμετώπιση με τον περονόσπορο να γίνει με τον γεωπόνο/σύμβουλο της καλλιέργειας.

### **ΦΟΡΙΜΑΙΑ - ΑΦΙΔΕΣ**

**Διαπιστώσεις:** Ξεκίνησε οι προσβολές από τις αφίδες οι οποίες ευνοούνται από τις υγρασίες που επικρατούν.

**Συστάσεις:** Όπου απαιτείται να εφαρμοστούν εγκεκριμένα εντομοκτόνα.

### **ΦΥΤΟΠΡΟΣΤΑΤΕΥΤΙΚΑ**

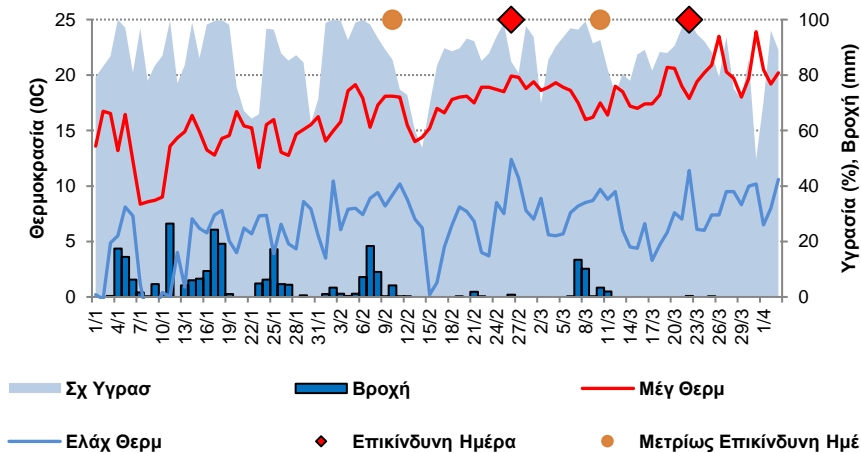
Από τις λίστες με τα εγκεκριμένα σκευάσματα του έτους 2017 (έκδοση 21/02/2017), σε συνεργασία με τον τοπικό γεωπόνο για την επιλογή φυτοπροστατευτικού, δοσολογίας και μεσοδιαστήματος εφαρμογής. Να τηρούνται αυστηρά τα όρια αποστάσεως από την συγκομιδή.

### **Ο ΠΡΟΪΣΤΑΜΕΝΟΣ**

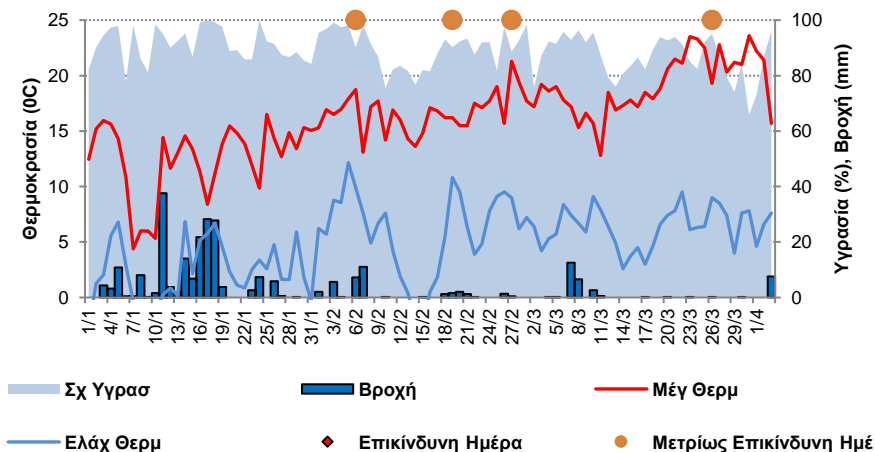
**ΓΙΑΝΝΟΠΟΥΛΟΣ Δ.**  
**ΓΕΩΠΟΝΟΣ MSC**

Τα δελτία αναρτώνται στο δικτυακό τόπο του Υπουργείου Αγροτικής Ανάπτυξης & Τροφίμων [www.minagric.gr](http://www.minagric.gr)  
Δωρεάν παραλαβή των δελτίων στο ηλεκτρονικό ταχυδρομείο σας, με απλό αίτημα στο [pkax-gp@otenet.gr](mailto:pkax-gp@otenet.gr)

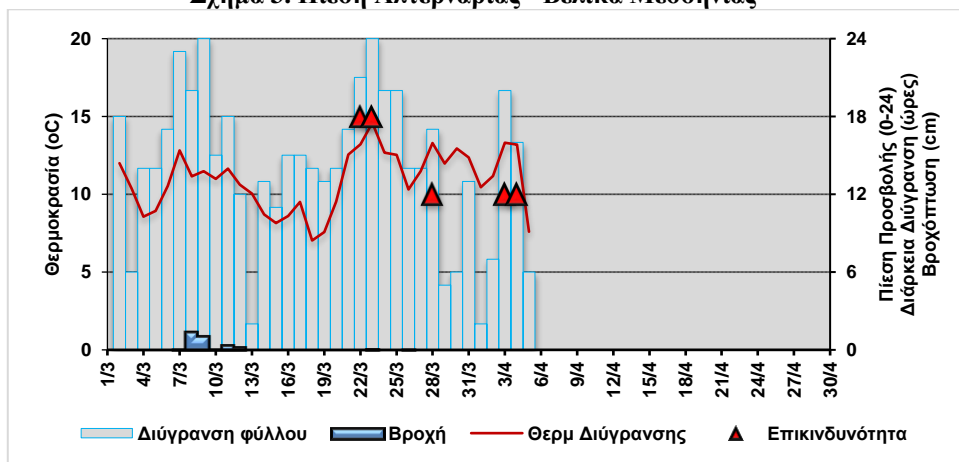
Σχήμα 1. Πίεση Περονοσπόρου - Βελίκα Μεσσηνίας



Σχήμα 2. Πίεση Περονοσπόρου - Κόροιβος Ηλείας



Σχήμα 3. Πίεση Αλτερνάριας - Βελίκα Μεσσηνίας



Σχήμα 4. Πίεση Αλτερνάριας - Κόροιβος Ηλείας

