

# ΓΕΩΡΓΙΚΕΣ ΠΡΟΕΙΔΟΠΟΙΗΣΕΙΣ

## ΤΕΧΝΙΚΟ ΔΕΛΤΙΟ

ΥΠΟΥΡΓΕΙΟ ΑΓΡΟΤΙΚΗΣ ΑΝΑΠΤΥΞΗΣ & ΤΡΟΦΙΜΩΝ  
ΔΙΕΥΘΥΝΣΗ ΑΠΟΚΕΝΤΡΩΜΕΝΩΝ ΥΠΗΡΕΣΙΩΝ ΚΡΗΤΗΣ  
ΠΕΡΙΦΕΡΕΙΑΚΟ ΚΕΝΤΡΟ ΠΡΟΣΤΑΣΙΑΣ ΦΥΤΩΝ & ΠΟΙΟΤΙΚΟΥ  
ΕΛΕΓΧΟΥ ΗΡΑΚΛΕΙΟΥ

Ταχ. Δ/ση: Καστοριάς 32Α, 71307 Ηράκλειο

Τηλ.: 2810224948, Fax: 2810225616 • Email: pkpfhgpr@otenet.gr



Τα δελτία διανέμονται δωρεάν στους ενδιαφερόμενους  
και δημοσιεύονται στην ιστοσελίδα [www.minagric.gr](http://www.minagric.gr)

Εφαρμόζετε πιστά τις οδηγίες χρήσης των φαρμάκων.  
Έτσι προστατεύετε εσείς, ο καταναλωτής και το περιβάλλον

## ΜΗΛΙΑ - ΑΧΛΑΔΙΑ

### ΟΡΕΙΝΕΣ ΠΕΡΙΟΧΕΣ



**Καρπόκαψα.** Προσβολή νεαρού καρπού.



**Καρπόκαψα.** Προσβολή στο σημείο επαφής των καρπών.



**Καρπόκαψα.** Εσωτερικά η προσβολή. Διακρίνεται η προνύμφη του εντόμου.

**Πληροφορίες:** Νικόλαος Ι. Μπαγκής

**Παρατηρήσεις υπαίθρου:** Ν. Μπαγκής, Γ. Χαριτάκης (Α.Σ. Οροπεδίου Λασιθίου).

5.

**ΚΑΡΠΟΚΑΨΑ :**  
(*Carposcapes pomonella*)

Μηλιά - Αχλαδιά

Στο οροπέδιο Λασιθίου, οι συλλήψεις του εντόμου στο δίκτυο παγίδευσης παρουσιάζονται αυξημένες το τελευταίο διάστημα.

Συνιστάται συνέχιση της προστασίας των καρπών **στις ορεινές περιοχές (οροπέδιο Λασιθίου, Δαμάστα, οροπέδιο Λιβιάδι Κρουσσώνα, κ.α.)**

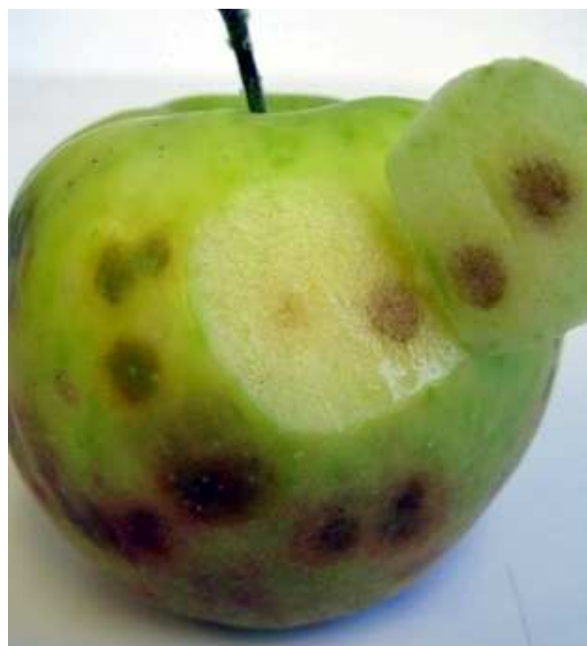
Ενδεικτικές ημερομηνίες αντιμετώπισης : **29 - 31 Ιουλίου.**

**ΦΑΡΜΑΚΑ:** Να επιλέγονται σύμφωνα με τις λίστες δραστικών ουσιών που σας έχουμε αποστείλει. Διαβάζετε προσεκτικά και εφαρμόζετε πιστά τις οδηγίες χρήσης της ετικέτας.

## ΕΝΗΜΕΡΩΤΙΚΟ ΣΗΜΕΙΩΜΑ ΓΙΑ ΤΗΝ ΠΙΚΡΗ ΚΗΛΙΔΩΣΗ



**Πικρή κηλιδωση.** Ξεκινά εσωτερικά και κάτω από την επιδερμίδα του καρπού. Στα αρχικά στάδια εξωτερικά διακρίνονται υδατώδεις κηλίδες συνήθως στην κορυφή του καρπού.



**Πικρή κηλιδωση.** Αργότερα οι κηλίδες εξωτερικά είναι καστανές – μαύρες, ελαφρά βυθισμένες και εσωτερικά φελλοποιημένες.

Είναι μη παρασιτική ασθένεια των μήλων που οφείλεται σε διαταραχή από ανεπαρκή εφοδιασμό των καρπών με ασβέστιο.

Διαπιστώνεται κυρίως κατά την αποθήκευση, μπορεί όμως να εμφανιστεί και πριν τη συγκομιδή. Εντονότερα εμφανίζεται:

- σε νεαρά δένδρα, ιδιαίτερα αν έχουν μικρή καρποφορία,
- σε μεγάλο μεγέθους καρπούς,
- σε καρπούς που συγκομίζονται πρόωρα,
- σε ακανόνιστες αρδεύσεις,
- σε υπερβολική αζωτούχο λίπανση και
- σε αυστηρό κλάδεμα

Συνιστώνται εφαρμογές με εγκεκριμένα σκευάσματα ασβεστίου, **ιδιαίτερα σε μήλα που προορίζονται για αποθήκευση.**

Αριθμός εφαρμογών: 2 εφαρμογές ανά 15 ημέρες με την τελευταία 2 εβδομάδες πριν τη συγκομιδή.

Χρόνος εφαρμογής: Νωρίς το πρωί ή αργά το απόγευμα.

*Ηράκλειο 26 Ιουλίου 2016  
Η Προϊστάμενη Τμήματος  
Κληρονόμου Ευφροσύνη*