

Υ

ΥΠΟΥΡΓΕΙΟ ΑΓΡΟΤΙΚΗΣ ΑΝΑΠΤΥΞΗΣ & ΤΡΟΦΙΜΩΝ  
ΓΕΝΙΚΗ Δ/ΝΣΗ ΤΡΟΦΙΜΩΝ  
Δ/ΝΣΗ ΠΟΙΟΤΗΤΑΣ ΚΑΙ ΑΣΦΑΛΕΙΑΣ ΤΡΟΦΙΜΩΝ  
ΠΕΡ/ΚΟ ΚΕΝΤΡΟ ΠΡΟΣΤΑΣΙΑΣ ΦΥΤΩΝ  
ΠΟΙΟΤΙΚΟΥ ΚΑΙ ΦΥΤΟΥΓΕΙΟΝΟΜΙΚΟΥ ΕΛΕΓΧΟΥ  
ΒΟΛΟΥ

Ταχ.Δ/ση: Τορούτζια-Νικολαΐδη, 38334 Βόλος

Τηλ: 2421066525 - Fax: 2421069545

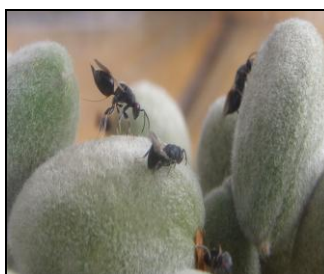
Η αλόγιστη χρήση φυτοφαρμάκων :

- βλάπτει την υγεία των καταναλωτών
- επιβαρύνει το περιβάλλον
- αυξάνει το κόστος παραγωγής

Πληροφορίες : Φωτοπούλου Αννέτα

No 5/5-4-2018

**ΑΜΥΓΔΑΛΙΑ**  
**ΕΥΡΥΤΟΜΟ ΑΜΥΓΔΑΛΙΑΣ (*Eurytoma Amygdali*)**



Έξοδος του Ευρυτόμου σε κλωβό του ΠΚΠΦ Βόλου 2017

Το ευρυτόμο είναι ο σημαντικότερος εχθρός της αμυγδαλιάς, έχει μία γενεά το έτος και προκαλεί μεγάλη απώλεια της παραγωγής. Μοιάζει με μαύρο φτερωτό μυρμήγκι, διαχειμάζει ως ανεπτυγμένη προνύμφη μέσα στα προσβεβλημένα αμύγδαλα, που συνήθως παραμένουν μумιοποιημένα στο δένδρο.

**ΔΙΑΠΙΣΤΩΣΕΙΣ:** Από παρατηρήσεις σε εντομολογικούς κλωβούς υπαίθρου διαπιστώθηκε ότι συνεχίζεται η έξοδος του ευρυτόμου στις πρώιμες περιοχές του Ν. Μαγνησίας ( Νέα Αγχιάλος, Μικροθήβες, Διμήνη, Μελισιάτικα, Ξέσκλο) και έναρξη της εξόδου του ευρυτόμου στις όψιμες περιοχές στις 4 Απριλίου ( με 2-3 άτομα/κλωβό στα Κανάλια, Ριζόμυλο, Στεφανοβίκειο). Θα σας ενημερώσουμε σύντομα με νεότερο δελτίο για την έξοδο του ευρυτόμου σε περιοχές του Νομού Λάρισας.

**ΣΥΣΤΑΣΕΙΣ:** Να γίνει έναρξη των ψεκασμών στις όψιμες περιοχές του Ν. Μαγνησίας, να συνεχισθούν οι ψεκασμοί στις πρώιμες περιοχές για την καταπολέμηση του ευρυτόμου της Αμυγδαλιάς στο Ν. Μαγνησίας. Επανάληψη των ψεκασμών ανά 7-8 ημέρες μέχρι και την σκλήρυνση του ενδοκαρπίου. Οι ψεκασμοί να γίνονται κατά τις μεσημβρινές ώρες της ημέρας, που έχουμε την μεγαλύτερη ηλιοφάνεια και υψηλότερες θερμοκρασίες, διότι τότε έχουμε τη μεγαλύτερη έξοδο των ακμαίων του ευρυτόμου.

**Φυτοπροστατευτικά σκευάσματα:** *deltamethrin Phosmet(imidan)* και άλλα επιτρεπόμενα για την Αμυγδαλιά φυτοπροστατευτικά σκευάσματα.

**ΠΡΟΣΟΧΗ** Σε κάθε περίπτωση να τηρούνται αυστηρά οι οδηγίες χρήσης των φυτοπροστατευτικών προϊόντων για την αναλογία χρήσης, συνδυαστικότητα, τον κίνδυνο φυτοτοξικότητας το διάστημα μεταξύ τελευταίας επέμβασης και συγκομιδής και τα μέτρα προστασίας για την αποφυγή δηλητηριάσεων.

Οι παραγωγοί που ενδιαφέρονται για τις γεωργικές προειδοποιήσεις της αμυγδαλιάς να το δηλώσουν με ηλεκτρονικό μήνυμα στην Υπηρεσία μας στην ηλεκτρονική διεύθυνση email: [fyto12@otenet.gr](mailto:fyto12@otenet.gr)

Όλα τα δελτία μας υπάρχουν στην ιστοσελίδα του Υπουργείου Αγροτικής Ανάπτυξης και Τροφίμων στο διαδίκτυο <http://www.minagric.gr/index.php/el/for-farmer/agricultural-warnings>

Ο Προϊστάμενος του Τμήματος

Δημ. Λύκας

